



# Luchs- Ausstellung- Dokumentation

# Auf Augenhöhe mit dem Luchs

## WWF Solothurn

Aus Anlass ihres 25-Jahr-Jubiläums erarbeitete der WWF Solothurn eine Wanderausstellung zum Thema Luchs. Die spannende und vielseitige Ausstellung für Jung und Alt lädt dazu ein, sich spielerisch mit dem Luchs und seinem Lebensraum zu beschäftigen. Die einzelnen Erlebnisstationen haben zum Ziel, Interesse und Verständnis für diese faszinierende Tierart zu wecken.

Ein Projekt des WWF Solothurn

Konzept und Ideen:  
Tobias Lusti, WWF Praktikant  
Ursula Tscherter, Umweltpädagogin  
Andrea Zimmermann, Primarlehrerin

WWF Solothurn  
Niklaus-Konrad Str. 18  
4500 Solothurn

Tel.: +41 (0)76 552 18 15  
info@wwf-so.ch  
www.wwf-so.ch  
PC 45-3604-9

# Ein Waldgeist geht umher: Auge in Auge mit einem Luchs?

Mittels Senderhalsband und Duftmarken Luchse in den verschiedenen Luchsgebieten aufspüren.  
Anhand einer Fellzeichnung den richtigen Luchs erkennen.

## Inhalt

Senderhalsband mit Erklärung (Bild 1 und 2).



Spiel «Wer-ist-wer?» mit Spielordner, laminierten Luchsfotos und Stoffluchs (anhand des Stoffluchses den dazugehörigen Luchs im Buch/laminierten Fotos aufspüren, Lösung: Luchs Wenig B474), optional: Feldstecher zum Suchen des versteckten Stoffluchses (Bild 3).

Spiel «Luchsreviere mit Wohnumgebung vergleichen» mit Anleitung, Streifgebiet-Schablonen (4 Stück), Karte 1:100'000 (Kanton SO) (Bild 4).



## Aufbau/ Besonderes

Holzgestell mit Senderhalsband anheben, zusätzliches Material aus dem Koffer nehmen und dann das Holzgestell direkt im Koffer ausstellen.

**Achtung** Regionales Kartenmaterial für das Spiel «Luchsreviere mit Wohnumgebung vergleichen» muss organisiert werden. Denselben Massstab verwenden (1:100'000). Bei den laminierten Fotos zur Luchssuche dem Alter entsprechend die Anzahl Fotos anpassen.

# Jagdverhalten Luchs: Ein Jäger auf leisen Sohlen

Erfahre mehr über das Jagdverhalten des Luchses. Schleichen und Spuren hinterlassen wie ein Luchs.

## Inhalt

Anschauungsmaterial: Holzgestell mit Schädel, Krallenmodell und Pfotenabdruck.

Achtung Krallenmodell sehr vorsichtig anwenden! (Bild 5 und 6)



Spiel «Jagd auf leisen Sohlen» mit Anleitung, «Luchspfoten» (Hausschuhe). Die Hausschuhe mit 2-3 Glöckchen füllen und dann versuchen, leise wie ein Luchs herumzugehen (Bild 7).

Spiel «Spuren hinterlassen und erkennen» mit Anleitung, Sandkiste mit Schablonen, Stempelmaterial, Schwingbesen, Holzspachtel, Kelle, Holzstäbe (Bild 8).



## Aufbau/ Besonderes

Holzgestell mit Schädel/ Krallenmodell anheben, Sandkiste und Luchsschuhe aus dem Koffer nehmen. Danach Holzgestell mit Schädel/ Krallenmodell seitlich aufklappen und direkt im Koffer ausstellen. Beim Zusammenräumen Seitenwände des Holzgestells nach innen klappen und in Kiste legen.

**Achtung** Holzgestell steht nicht von selbst, wenn nicht im Koffer!

## Interaktive Kiste 3

# Nachbar Luchs: Beziehungsnetze

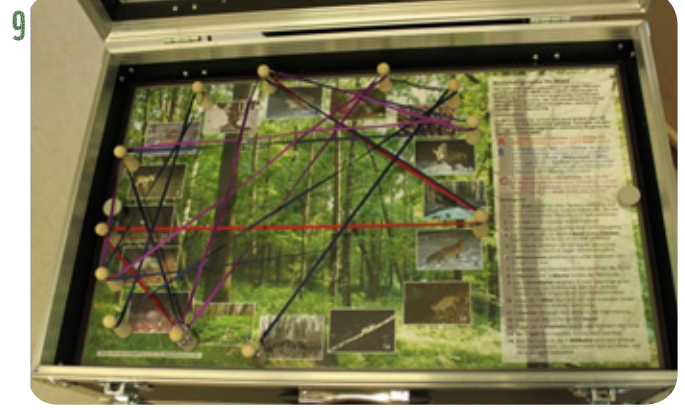
Zusammenhänge zwischen den verschiedenen Waldtieren entdecken

## Inhalt

Spiel «Beziehungsnetz» mit Anleitungen, farbigen Bändern, Info-Plättchen mit Tier- Beziehungen (Vom Luchs zum Fuchs etc.) (Bild 9 und 10)

## Aufbau/ Besonderes

Achtung Vorsicht beim Spannen/ Entfernen der Bänder.



## Stele 1

# Luchsmarkierungen

Luchse an ihren Urinmarkierungen erkennen.

## Inhalt

Eine Info-, zwei Ständerplatten (Bild 11)  
Spiel «Den Duft des Luchses erkennen» mit Anleitung, Duftmarken, Duftöle.

## Aufbau/ Besonderes

Abgeschrägte Ständerplatte in Spalt der rechteckigen Ständerplatten schieben, Infotafel seitlich mit Metallklammern befestigen. Duftmarkierungen, wenn möglich, in der Nähe der Stele platzieren.

**Achtung** Nur das jeweils entsprechende Duftöl für die Duftmarkierungen benutzen (auf Rückseite Farbmarkierung)

11



## Stele 2

# Luchsrufe

Mehr über die Luchsrufe erfahren. Wann Luchse rufen und wie diese klingen.

## Inhalt

- Eine Info-, zwei Ständerplatten (Bild 12).
- Hörspiel «Wer ruft aus dem Wald?» mit I-Pod, Kopfhörer, Strom-/ USB- Kabel (Bild 13)

## Aufbau/ Besonderes

Abgeschrägte Ständerplatte in Spalt der rechteckigen Ständerplatten schieben, Infotafel seitlich mit Metallklammern befestigen. Lösungen für Hörspiel in Schublade zum Herausziehen seitlich auf der Rückseite der Informationstafel.

**Achtung** I-Pod vor der Nutzung mit grau/weissem Kabel aufladen! Nach Aufladen Kopfhörer anschliessen.  
Schublade mit Lösungen klemmt etwas.  
Mit einer Hand ziehen und der anderen dagegehalten.

12



13



## I-Pod Anleitung

### Einschalten

### Wiedergabe/ Play

### Bei erneutem Drücken

### Lautstärke regeln

### Nächster/

### vorhergehender Titel hören

- Schiebetaste oben rechts auf «Grün» schieben.
- Mittlere Taste im Kreis drücken,
- Pause
- + und - Tasten drücken
- Tasten rechts und links neben Kreis drücken

## Stele 3

# Sehen wie ein Luchs

Informationen zum Sehverhalten der Luchse

## Inhalt

- Eine Info-, zwei Ständerplatten (Bild 14)
- Taschenlampe zum Kennenlernen der Luchsaugen

## Aufbau/ Besonderes

Abgeschrägte Ständerplatte in Spalt der rechteckigen Ständerplatten schieben, Infotafel seitlich mit Metallklammer befestigen.  
Mit Taschenlampe in die Augen des Luchses schauen.

14



# Seite 1: Ist der Luchs ein Helvetier?

# Seite 2: Keine Rehe mehr wegen dem Luchs?

Der Luchs im Wandel der Zeit - Von der Ausrottung hin zur Neuansiedlung in der Schweiz.  
Beutetiere des Luchses und der Beitrag der Luchs zum Ökosystem.

## Inhalt

- Tasche schwarz mit Roll-Up- Kasten mit Plakaten (Bild 15 und 16).
- Tasche schwarz mit Fussteil (Bild 17).

## Aufbau/ Besonderes

Ständer vorsichtig aufstellen. Zuerst Füße. Danach Plakate langsam und stetig herausziehen. Beim Einrollen der Plakate, beidhändig, langsam und gerade einrollen lassen, so dass die Plakate mittig in den Kasten zurückrollen (Bild 18 und 19).

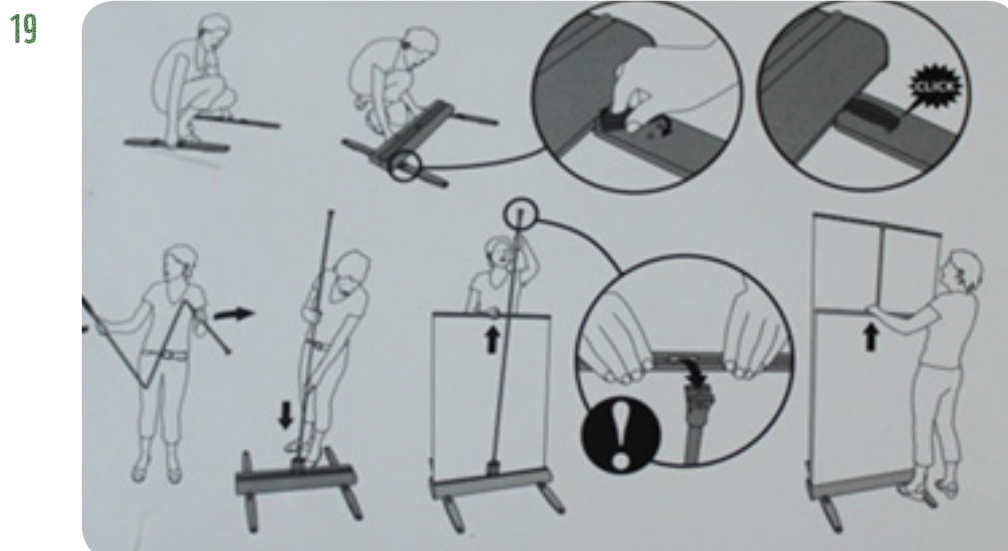
**Achtung** Plakate beim Aufstellen oben erst loslassen, wenn fest eingerastet!



Fussteil:  
schwarzer Hebel  
einrasten



Plakat oben  
gut fixieren



## Seite 1: Wie leben Luchse?

## Seite 2: Luchse umsiedeln – weshalb?

Lebensräume der männlichen und weiblichen Luchse, deren Revierverteilung, Paarungsverhalten und Aufzucht der Jungluchse.

Die Suche von Jungluchsen nach einem Territorium und die Frage, warum Luchse umgesiedelt und wie Schafe und Ziegen vor Luchsen geschützt werden.

### Inhalt

Tasche schwarz mit Roll-Up- Kasten mit Plakaten (Bild 20 und 21)

Tasche schwarz mit Fussteil

### Aufbau/ Besonderes

Ständer vorsichtig aufstellen. Zuerst Füße. Danach Plakate langsam und stetig herausziehen. Beim Einrollen der Plakate, beidhändig, langsam und gerade einrollen lassen, so dass die Plakate mittig in den Kasten zurückrollen.

**Achtung** Plakate beim Aufstellen oben erst loslassen, wenn fest eingerastet! Siehe Anleitung Roll-Up A.

20



21



### Palette

Holzdeckel der Palette kann vor Ort zur doppelten Größe ausgeklappt werden und auf die Palette gelegt als Ausstellungstisch dienen (Bild 22). Dies eignet sich von der Höhe her insbesondere für die Zielgruppe Kinder. Nicht genutzte Gegenstände der Ausstellung können im Inneren deponiert werden.

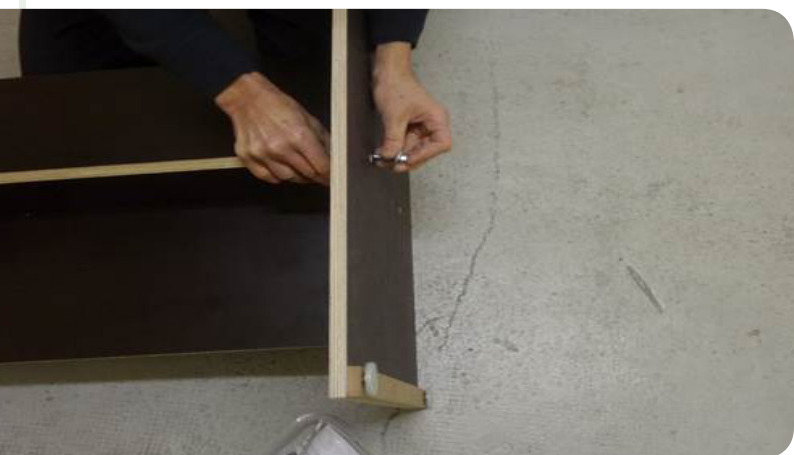
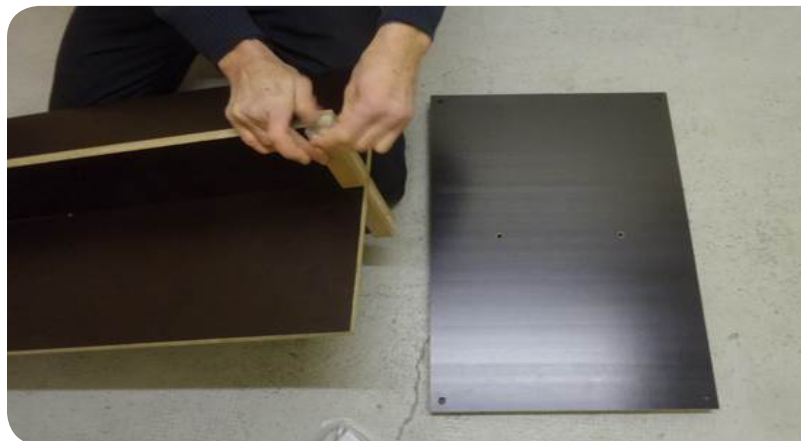
22



# Zusammensetzen der Stelen auf unebenem Boden

Schrauben und Schraubenzieher sind in der beiliegenden Box enthalten.

Das helle Holzstück wird an den Boden der Stehle angeschraubt. An dieses kann dann der Boden angeschraubt werden.



Schrauben von unten mit Muttern anschrauben.

Die Platte wird von oben mit Schraubenzieher an den unebenen Boden angeglichen.

